

## フィリピン航空利用時マニラ空港での国内線への乗り継ぎ方法とゲートの様子(第1ターミナル)

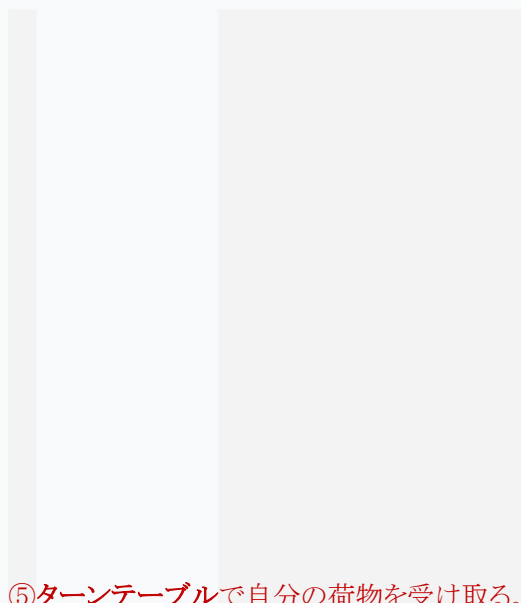
### 2024年2月にフィリピン航空でセブに行った時の往路のマニラ空港での乗り継ぎ方法

#### <マニラ空港第1ターミナルでの国際線から国内線(ターミナル2)への乗り継ぎ方法>

①飛行機から出たら「**入国審査**」の表示の方に進む。到着スポットにより、少し歩きます。

②「**入国審査**」の看板のもと、Immigration の看板を目指す。

④**入国審査**。パスポートとE-Travel(印刷しておくくと便利です。)基本的には求められたときの提示ですが、言葉がわからないので、印刷したものを見せると簡単です。



⑤ターンテーブルで自分の荷物を受け取る。

⑥ターンテーブル奥手にある **BUGGEGE CORNER** を目印に荷物を預ける。



⑦税関申告のある場合は税関申告用紙に記入し出口で提出する。不要な方は提出なし

⑧出口出て右手に進みの「Shuttle bus」 →に向かいます。



⑨係員がいるので、少し待つとバスがはいてくるので待ちます。おおよそ10分以内 来てからも定時にならないとバスは出発しません。



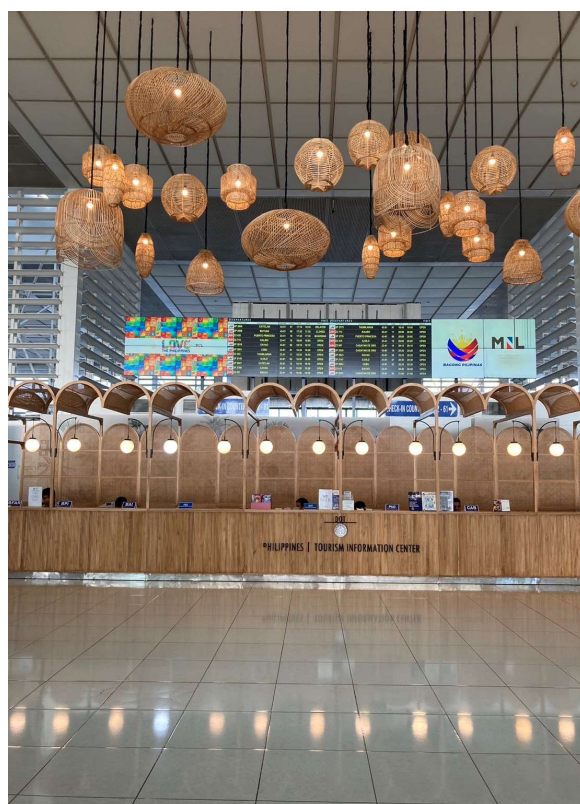
⑩搭乗券はすでに中部空港にて持っていますので、国内線ではチェックインの必要はありません。



第2ターミナルENTRANCEを目印に



バス到着位置は適当でバス停はありません。



⑪手荷物検査をして中に入り、出発ゲートへ。軽食程度なら売店がありますが、両替を最低限しておくとお便利です。国内線ターミナル内にありますので、パスポート提示し、両替をしてください。

『BORDING GATE』を目印に検査場へ 水は基本的に没収されます。

飛行機の待ち時間(BORDINGTIME に合わせて) に併せて検査場へ

シンエイトラベル株式会社