



# 桜凜閣

TAKAYAMA GREEN HOTEL ORINKAKU

## 2020年6月 オープン



### お部屋の一例

コンフォートツイン



33㎡/60室/定員2~3名

窓側にはソファを配し、高山の景色をお楽しみいただけます。  
(1台ベッドを追加し、トリプルとしてもご利用いただけます。)

プレミア和洋室



66㎡/9室/定員4名

ベッド2台の他に小上がりを配した和洋室です。広々とした客室で最上階からの眺望をお楽しみください。

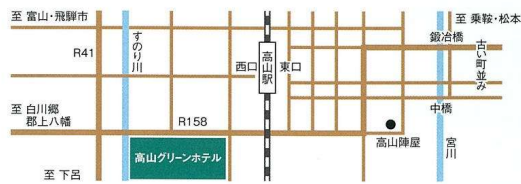
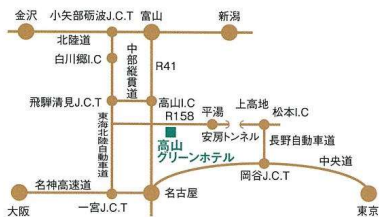
大宴会場「瑞祥」



約450㎡/2分割利用可能/最大収容300名(洋式)

地域の宴会や会議のほか、MICEの受入れも可能な洋式の大宴会場です。  
ホワイエとの一体利用により、大型宴会にも対応できます。(合計約710m)  
会場を2分割して使用することも可能です。

### ◆ アクセス



◆ JR高山駅西口より徒歩6分/駐車場:乗用車105台・大型バス7台

### 新型コロナウイルス感染症へのホテルの取り組みについて

- 従業員:検温、マスク着用、お客様への検温及びマスク着用依頼
- 各レストラン、宴会場、飛脚物産館でのアルコール消毒機設置
- 客室のドアノブ、扉、カウンターでの飛沫防止対策の実施
- フロントやレストラン:カウチーでの飛沫防止対策の実施
- レストラン・宴会場での人数制限及び席間隔の十分な確保
- 大浴場:時間帯での人数制限及び脱衣籠、ロッカー利用数の制限

〈ご来館上のおお願い〉  
・マスクの着用、入館時 館内検温をご利用の前には、アルコール消毒をお願い致します。  
・ホテル入館時、検温を実施しております。37.5度以上の発熱がある方はご来館を断っております。ご滞在中、発熱や悪寒、咳などの症状により体調が優れない場合は、すぐにスタッフまでご連絡をお願い致します。

## 高山グリーンホテル

〒506-0031 岐阜県高山市西之一色町2-180

TEL/0577-33-5506 (予約直通) FAX/0577-36-0393

お電話のお問い合わせはAM8:30~PM9:00、FAXのお問い合わせは24時間。どちらも年中無休で受け付けております。

URL <https://www.takayama-gh.com/>

2021.2.28作成

●お申し込み・お問い合わせは下記へ

8名様以上グループ・団体様

春→夏 2021年4月~7月

## ご宿泊プランのご案内

各種会議・ご会合・発表会、同窓会・歓迎会、大切な方との思い出の時間は飛騨高山で。



高山グリーンホテル



地産地消に  
こだわりました。

# 宮川会席 お献立



飛騨牛や素朴な地元料理の数々をお楽しみください。

- ◆ 食前酒 ホテル特製山ぶどう酒
- ◆ 前菜 高山祭りごっつお盛り  
蜆島賊の塩辛 天ぶら饅頭 赤巻くずし 姫竹  
サスの昆布メ 赤かぶ寿司 蓬入り擬製豆腐  
飛騨三色団子

- ◆ 吸物替 飛騨牛入り壺焼き
- ◆ お造り 三種盛り合わせ
- ◆ 台の物 飛騨牛の蒸籠焼き 荏胡麻だれ
- ◆ 焼き物 鱈の西京味噌焼き
- ◆ お浸ぎ 飛騨法蓮草うどん
- ◆ 飛騨名物 飛騨けいちゃん焼き
- ◆ 温の物 茶わん蒸し
- ◆ お食事 ご飯・飛騨こしひかり

味噌汁・田舎風味噌汁  
香の物・飛騨の赤蕪け他  
デザート  
季節のアイスクリーム

◎地産地消旬の食材を使用いたしますので内容変更する場合がございます。ご了承ください。



**飛騨牛の蒸籠蒸し**  
飛騨牛蒸籠蒸しは、今話題のえごまダレで、風味豊かな味わいです。



**飛騨けいちゃん焼き**  
味噌の風味が効いた飛騨名物けいちゃんはお酒にもよく合います。

◆お一人様ご宿泊料金(1泊2食) (消費税・入湯税別)

天額閣	桜濠閣 (コンフォート)
14,500円~	16,500円~

## 乗鞍会席 お献立

飛騨のご馳走をご用意しました。



飛騨牛ステーキを中心に飛騨の味覚にこだわりました。

- ◆ 食前酒 テル特製山ぶどう酒
- ◆ 前菜 高山祭りごっつお盛り  
飛騨野菜の白和え・イクラ なるめの甘露煮 煮たくもじ  
飛騨泉ぶくの南蛮和え 赤巻くずし 姫竹 サスの昆布メ  
赤かぶ寿司 蓬入り擬製豆腐 飛騨三色団子

- ◆ 吸物 飛騨地鶏入り清汁
- ◆ お造り 四種盛り合わせ
- ◆ 台の物 飛騨牛ステーキ陶板焼き
- ◆ 焼き物 天魚の路味噌焼き
- ◆ 強肴 飛騨ローストビーフ
- ◆ 温の物 甘鯛の桜蒸し 桜花佃掛け
- ◆ お食事 ご飯・飛騨こしひかり

味噌汁・聯法蓮草 小坂しめじ  
香の物・飛騨の赤蕪漬け他  
デザート  
シフォンケーキ プリン

◎地産地消旬の食材を使用いたしますので内容変更する場合がございます。ご了承ください。



**高山祭りごっつお盛り**  
飛騨野菜の白和えや煮たくもじ、姫竹など"飛騨のうまいもの"を揃えました。



**飛騨牛ステーキ陶板焼**  
芳醇な味わいは飛騨牛ならでは。本場飛騨高山で飛騨牛ステーキをお楽しみください。

◆お一人様ご宿泊料金(1泊2食) (消費税・入湯税別)

天額閣	桜濠閣 (コンフォート)
17,500円~	19,500円~

### ◆ご宿泊カレンダー (2021年4月~7月)

乗鞍会席													宮川会席															
お一人様ご宿泊料金(1泊2食) (消費税・入湯税別)													お一人様ご宿泊料金(1泊2食) (消費税・入湯税別)															
日	月	火	水	木	金	土	日	月	火	水	木	金	土	日	月	火	水	木	金	土	日	月	火	水	木	金	土	
4	5	6	7	8	9	10	2	3	4	5	6	7	8	16	6	7	8	9	10	11	12	4	5	6	7	8	9	10
11	12	13	14	15	16	17	9	10	11	12	13	14	15	13	14	15	16	17	18	19	11	12	13	14	15	16	17	18
18	19	20	21	22	23	24	16	17	18	19	20	21	22	20	21	22	23	24	25	26	18	19	20	21	22	23	24	25
25	26	27	28	29	30		23	24	25	26	27	28	29	27	28	29	30			25	26	27	28	29	30	31		

### ◆会議会場

**あすなろの間**

70平方m(42畳)  
収容人数:スクリーン  
28名  
72名  
28名

**天山の間**

600平方m(380畳)4分割可能  
収容人数:最大500名 洋宴会・和宴会

### ◆ラウンジ木乃香 (7:00~23:30)

コーヒーなどの他、飛騨産のジュースや季節のパフェなどが充実。お昼は日本庭園を眺めながらティータイム。夜はムーティナイトラウンジになります。

### ◆飛騨物産館 (7:00~22:00)

アイテム数7,000はそのままだに飛騨一円のお土産品を取り揃えています。ご宴会後やご出発前にぜひお立ち寄りください。

### ◆駐車場のご案内

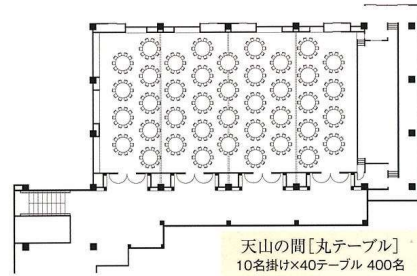
当館では自家用車105台、大型バス7台が駐車できるスペースをご用意しております。

※4/14 4/28~5/4は直接ホテルへご相談ください。 ※上記、実用ベースの料金です。 桜濠閣プレミアムタイプご希望の場合はご相談ください。



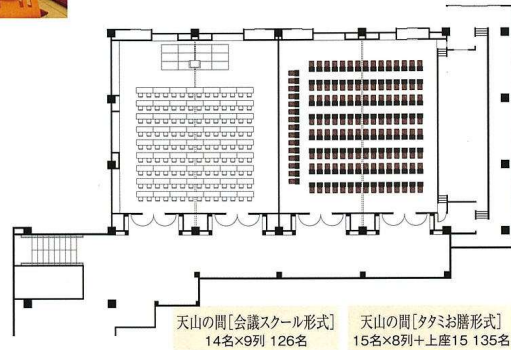
# 宴会場のご案内

ご宴会利用の他、セミナーなどにご利用いただける大中小の  
個性的な宴会場をご用意しております。



## 天山の間

600平方m(380畳)4分割可能 収容人数:最大500名 洋宴会・和宴会



## 瑞祥の間

約450平方m 2分割利用可能 最大収容300名(洋式)



※新型コロナウイルス拡大により、岐阜県の行動指針を遵守しております。  
宴会場の定員数が増える場合があります。ホテル、営業担当または予約担当にご相談ください。

## ひのきの間

160平方m(96畳)2分割可能 収容人数 最大52名 和宴会



◆このほか、大小の宴会場を多数をご用意しております。

# 朝食も地産地消にこだわったメニューをご用意しております。



郷土料理の「寒干し大根」や「煮たくもじ」や名物「朴葉味噌焼き」など素朴な料理で、ご出発前の朝をお迎えいたします。

※地産地消・旬の食材を使用いたしますので内容変更をする場合がございます。

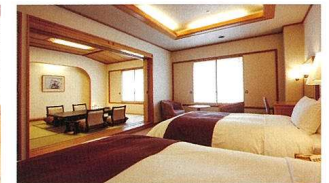
# 客室のご案内

- 全189室(天領閣88室 桜瀬閣101室)
- 642名収容

高山グリーンホテルでは、特別なひと時を過ごすお部屋からスタンダードなお部屋まで、ご希望に合わせたプランでお部屋をお選びいただけます。また、お体や目の不自由な方にも快適に過ごしていただけるお部屋もご用意しております。どうぞご利用ください。



天領閣和室(2名~5名)



天領閣和洋室(2名~5名)



天領閣洋室(2名~3名)



桜瀬閣コンフォートツイン(2名~3名)



桜瀬閣プレミア和洋室(4名)

※本館は2020年3月22日でクローズしました。和風本館、天領閣別館は2022年11月よりリニューアルオープン予定にしております。

タイプ	天領閣				桜瀬閣						
	和室	和洋室	洋室(ツイン)	その他	プレミアスイート 和洋室	プレミア 和洋室	プレミア ツイン	コンフォート ツイン	コンフォート ツイン	コンフォート ダブル	ユニバーサル ツイン
広さ	55㎡(12.5畳)	55㎡	28㎡	-	80㎡	66㎡	48㎡	33㎡	33㎡	33㎡	48㎡
定員	5名	5名	2~3名	2~8名	4名	4名	4名	2名	3名	2名	3名
室数	30室	12室	40室	6室	5室	9室	12室	28室	32室	12室	3室

# 温泉のご案内

滾々と湧き出る自家源泉の温泉。  
広い敷地で季節の情緒を楽しめる露天風呂と大浴殿、  
様々な趣向のお風呂で旅の疲れを癒して頂けます。

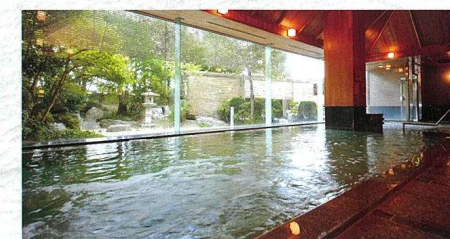
## お肌を柔らかくすべすべにする「美人の湯」

当ホテルの源泉「天領の湯」は弱アルカリ性。Ph値が8.1と高いため、お肌を柔らかく整え、きめ細かくつややかにする美肌効果から「美人の湯」と呼ばれております。浸かればお肌はしっとりすべすべに、日頃の疲れを癒してくれる自慢のお湯をお楽しみください。

泉質 …ナトリウム-塩化物・炭酸水素塩温泉(低張性・弱アルカリ性・低温泉)  
効能 …関節痛、筋肉痛、疲労回復、神経痛、五十肩など  
加温等 …源泉が若干低温のため適温に加熱してご提供申し上げます(加温循環式)  
入浴時間 …05:00~25:00 ※10:00~11:00、14:00~15:00は清掃の為、入浴できません。



# 本陣大浴殿



当ホテル自慢の大浴場。開放的なガラス張りの壁の向こうには風情のある日本庭園。春は桜、夏は新緑、秋は紅葉、冬は白雪と旅の風情に花添える四季折々の表情を見せてくれます。

檜と岩の趣の異なる二つの露天は、どちらも四季折々の自然を肌で感じられる情緒あふれる空間。檜風呂はボタンを押せばジャグジーに、岩風呂は夜のライトアップが一興です。